

So erreichen Sie uns:

am Telefon 069 471090
oder per FAX 069 476825
im Internet www.ottobaier.de
mit einem e-mail info@ottobaier.de



Wolfgang Baier-Steidinger

*Gas-/Wasserinstallateur-Meister
Heizungs-/Lüftungsbau-Meister
Spenglermeister*

Wolfgang.Baier@ottobaier.de



Joachim Baier

Gas-/Wasserinstallateur-Meister

Joachim.Baier@ottobaier.de



Patric Romming

System-/Servicetechniker

Patric.Romming@ottobaier.de



Corvin Steidinger

*System-/Servicetechniker
Fachmann Entwässerungstechnik*

Corvin.Steidinger@ottobaier.de

Unternehmensphilosophie

Handwerk hat in unserer Familie **Tradition**. Seit 1927 steht der Name Baier für zuverlässig gute Leistungen moderner Haustechnik. Wir tragen unsere unternehmerische Verantwortung gegenüber der Umwelt und unserer Gesellschaft bewusst und aus Überzeugung. Tradition verpflichtet uns auf beste technische Qualität und umfassenden Kundenservice. Als modernes Unternehmen bauen wir unsere Innovationsstärke kontinuierlich aus.

Der gute Ruf unseres Unternehmens basiert auf dem Einsatz moderner, umweltschonender Markenprodukte und umfassender Meisterkompetenz. Diesem Ruf wollen wir auch zukünftig gerecht werden. Der Schutz unserer Umwelt ist uns nicht nur bei der Beratung unserer Kunden und der Ausführung der uns übertragenen Aufgaben wichtig. Er ist gelebter Grundsatz im Unternehmen.

Beste Leistungen mit hohem Nutzen sind unser Ziel im täglichen engagierten Einsatz. Sollten Fehler auftreten, stehen wir dazu und lernen daraus. Wir setzen uns für eine hohe Qualifizierung unserer Mitarbeiter durch kontinuierliche Aus und Weiterbildung. Unsere tägliche Herausforderung ist es, die Leistungen aus unserem Haus noch weiter zu verbessern.

Gute Arbeit und hohen Nutzen bieten – dieses Ergebnis erreichen wir in einer von Ehrlichkeit und Fairness geprägten Zusammenarbeit mit Kunden, Geschäftspartnern und in unserem Team. Eine offene Kommunikation bildet die Grundlage.



Otto Baier

Kundenzufriedenheit seit 1927

Richtig

heizen und lüften



Funktionsbeschreibung

Heizkörperthermostate sparen Energie, weil sie jede Art von Fremdwärme, wie z.B. Elektrogeräte oder Sonneneinstrahlung, berücksichtigen.

In jedem Thermostaten befindet sich ein Temperaturfühler, der die Raumtemperatur erfasst und gemäß der Temperatureinstellung des Zuflusses des Heizwassers regelt. Dabei werden die Heizkörper nur teilweise warm oder können ganz auskühlen.

Der **unwirtschaftliche Bereich**, zwischen Stellung 4 und 5 sollte nur bei erhöhtem Wärmebedarf gewählt werden. Bitte beachten Sie, dass je nach Heizwassertemperatur und Größe des Heizkörpers hohe Raumtemperaturen auch nicht durch ein höheres Einstellen des Thermostatfühlers erreicht werden können.

Sicherheitshinweis

Bei einigen Thermostaten kann über die Stellung * der Regelkanal hinaus die Stellung 0 gewählt werden.

Bei Stellung „0“ ist der Wasserumlauf völlig unterbrochen und somit besteht kein Frostschutz mehr.

In Jahreszeiten, in denen nicht mit Frost zu rechnen ist, aber die Heizungsanlage dennoch in Betrieb ist, kann zur Heizkosteneinsparung die Stellung „0“ gewählt werden.

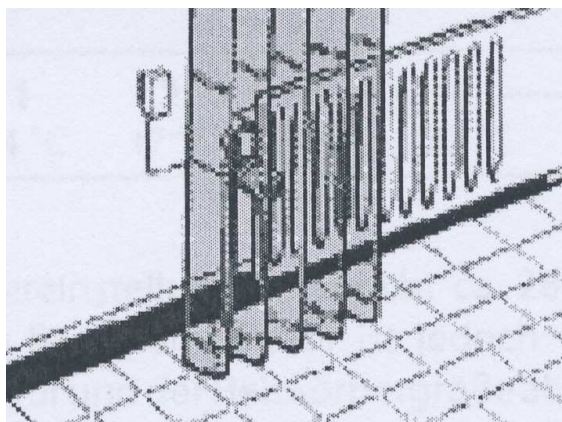
Reinigung

Zur Reinigung sollten **nur** milde Reiniger, z.B. Geschirrspülmittel verwendet werden, **keine** Scheuer-, Lösungs-, oder Bleichmittel. Den Thermostaten **nicht** im Geschirrspüler reinigen!

Einbauhinweise

Die Raumluft muss den Thermostaten immer ungehindert umströmen können, nur so ist eine korrekte Raumtemperaturregelung sichergestellt.

Der Heizkörperthermostat darf also **nicht** durch Vorhänge, Gardinen, Heizkörperverkleidungen, Möbelstücke o.ä. verdeckt, oder in engen Nischen montiert werden.



In solchen Fällen sollte ein Thermostat mit Fernfühler montiert werden.

Absenken – Energieeinsparung

Um Energiekosten zu sparen, sollte bei Nichtnutzung von Räumen die Temperatur reduziert werden.

Bei **Absenkungen für kurze Zeit** z.B. über Nacht sollte die Einstellung um eine Zahl reduziert werden. Dies entspricht etwa 3°C.

Bei **Absenkungen für längere Zeit** z.B. Urlaub kann durch Drehen des Handgriffs auf Stellung * die Temperatur auf ca. 9,5°C reduziert werden.

Hinweise zur Raumlüftung

Verbrauchte Luft muss durch sauerstoffreiche Frischluft ersetzt werden. Um Energieverluste zu vermeiden, sind hierzu die Fenster weit, aber nur für kurze Zeit, zu öffnen.

1. Drehen Sie den Handgriff des Thermostaten auf *
2. Öffnen Sie die Fenster weit, aber nur **für kurze Zeit**
3. Nach dem Lüften schließen Sie die Fenster und Stellen den Thermostaten wieder auf seine ursprüngliche Position.

Temperatureinstellung

Durch Drehen des Einstellhandgriffes lässt sich der Heizkörperthermostat einstellen. Die gewünschte Position ist erreicht, wenn die Einstellmarke auf den entsprechenden Wert der Regelskala zeigt.

	*	1	2	3	4	5
Ca.	9,5 °C	14 °C	17 °C	20 °C	23 °C	

Die maximale Regeleinstellung entspricht ca. 28°C.

Die effektiv erreichbare Raumtemperatur ist jedoch von der Heizwassertemperatur und der Heizkörpergröße abhängig. Der Abstand zwischen zwei Zahlen auf der Regelskala entspricht einem Temperaturunterschied von ca. 3°C: